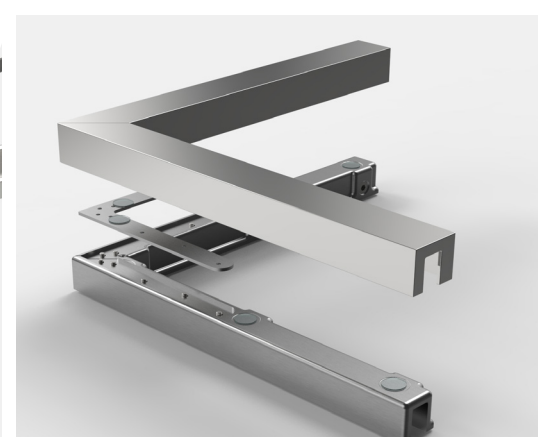


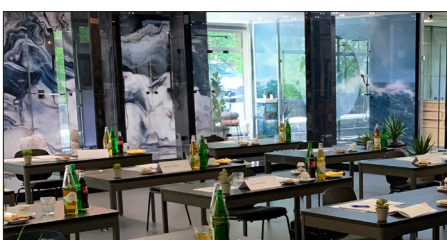
04. Februar 2025
Waldbröl

NEUHEITEN Duschen
Technische Regel
Duschen - TR24



Mit EVERYSPACE stellen wir Ihnen eine technologische Innovation vor, mit der wir den Schiebetürbeschlag für das moderne Badezimmer weitergedacht haben. Bei der Entwicklung lag unser Fokus auf Design, Montagefreundlichkeit und Zuverlässigkeit. Das System ist flexibel und vielseitig – einfach ideal, um beständige Werte im Objekt- und Privatbereich zu schaffen.

Individuelle Badausstattungen mit einem großen Duschenbereich machen die Bäder zu Wellness-oasen. Auch deshalb sind die Anforderungen groß und das Wissen für die Planung und Montage von Ganzglasduschen wird immer umfangreicher. Hierbei spielt die Technische Richtlinie TR 24 zum Thema Verkehrssicherheit und Befestigung eine große Rolle.



Erleben Sie unseren großen Showroom
mit vielen neuen Anwendungen.



Pauli + Sohn GmbH
51545 Waldbröl
Eisenstr. 2
www.pauli.de

NEUHEITEN Duschen und technische Regel TR24

Welche Rolle spielen die Normen und technischen Richtlinien in Deutschland?

Welche Anforderungen gibt es für die Verbauung von Ganzglasduschen?

Sicherheit bei Ganzglasduschen - TR24

- Grundlagen der Normen und technische Richtlinien
- Verkehrssicherheit und Stabilität
- Glasbemessungen
- Montage, Abdichtung, Befestigung
- Pflege und Wartung
- Gegenüberstellung der bestehenden DIN EN 14428 zur TR 24
- Pauli-Ganzglasduschsysteme im Kontext mit der Norm
- Beispielanwendungen

Dieses Seminar beinhaltet das Wichtigste der Technischen Richtlinie TR24.

Die Norm TR 24 beinhaltet nicht nur die Themen Verkehrssicherheit und Befestigung, sie behandelt die Glasabmessungen, Pflege und Wartung. Wie kann ich die TR 24 als Planer und Verbauer richtig einsetzen? Welche Punkte muss ich beachten? Wie stehen TR 24 und DIN EN 14428 zueinander?

Sie erhalten einen umfassenden Überblick über die TR 24 und deren Inhalten im Detail. Im Vergleich von TR 24 und DIN EN 14428 können Sie die unterschiedlichen Normen sicher auf die individuellen Kundenwünsche anwenden.

Neuheiten Duschen

- Glasschiebtürsystem EverySPACE
- Neues Duschenzubehör: Stabilisationsstange, Griffe und Befestigung – Aqua-Stop Dübel
- Neues Duschenbeschläge: Flamea pro Mini



Referenten: G. Neuhalfen -
Experte für Ganzglasduschen

Das Heft zur TR 24 kann gegen
Rechnung erworben werden.

Seminar in Waldbröl
04. Februar 2025

Onlineanmeldung unter www.pauli.de/schulungen. Bitte haben Sie Verständnis dafür, dass unsere kostenlosen Seminare nur mit einer Mindestteilnehmerzahl stattfinden können.

Wir möchten den Mehrwert unserer Seminare für unsere Kunden innerhalb des Handwerks breiter kommunizieren. Daher machen wir bei unseren Seminaren Fotos und / oder Filme. Diese wollen wir über verschiedene Marketingkanäle veröffentlichen. Wenn Sie nicht fotografiert/gefilmt werden wollen, bitten wir Sie, das entsprechende Feld unten rechts anzukreuzen.

Dienstag, 04. Februar 2025 - Waldbröl	<input type="radio"/>	30.01.2025
Technische Regel TR24, Duschenneuheiten		Anmeldeschluss

PauliAkademie

Schulungszentrum – Paulianum
Waldbröl – Pauli + Sohn GmbH
Eisenstraße 2, 51545 Waldbröl
Kontakt: 02291-0206-0



Ihre Kontaktdaten

Dieses Formular ausfüllen und an info@pauli.de zurücksenden oder per Fax an +49 22 91/92 06-681 schicken.



Vor- und Zuname _____

Weitere Personen _____

Firma _____

Datum / Unterschrift _____

Kunden-Nr. _____

Ja, ich melde mich/wir melden uns verbindlich für das Seminar an.

Straße _____

Ich/ Wir wünschen nicht fotografiert oder gefilmt zu werden.

PLZ, Ort _____

E-Mail _____

Telefon/ Fax _____



Pauli + Sohn GmbH
51545 Waldbröl
Eisenstr. 2
www.pauli.de