

NOUVELLES PINCES À VERRE

nouveau système



SARL **Pauli**
France



NOUVEAU

Pinces à verre

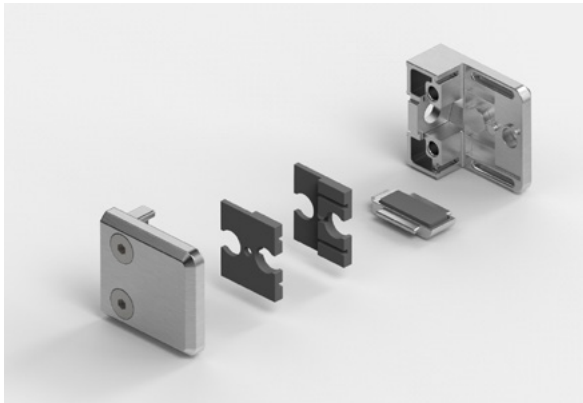


La pince en acier inoxydable de forme carrée, 48 x 45 mm, fait partie de nos meilleures ventes.

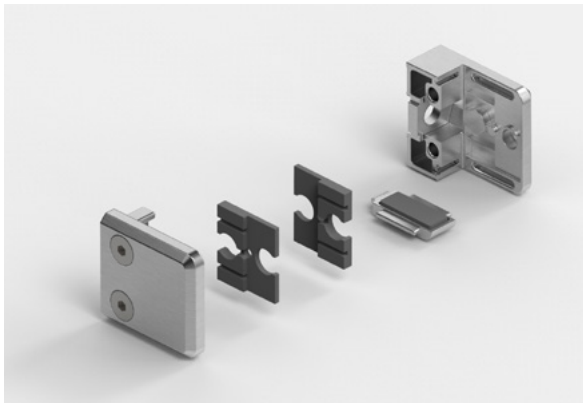
Nous l'avons intelligemment perfectionnée d'un point de vue technique et délicatement modifiée d'un point de vue esthétique. Une seule fixation permet désormais de serrer en toute sécurité des verres d'une épaisseur de 8 mm à 12,76 mm (66/2). La nouvelle forme brevetée des inserts en EPDM permet d'ajuster les épaisseurs de verre par simple „rotation“. Cela simplifie le considérablement stockage.

- forme carrée, 48 x 45 mm
- jusqu'à une épaisseur de verre de 12,76 mm (66/2)
- en inox 304 et 316
- également autorisé avec plaque de sécurité
- serrage avec seulement un type d'EPDM pour différentes épaisseurs de verre

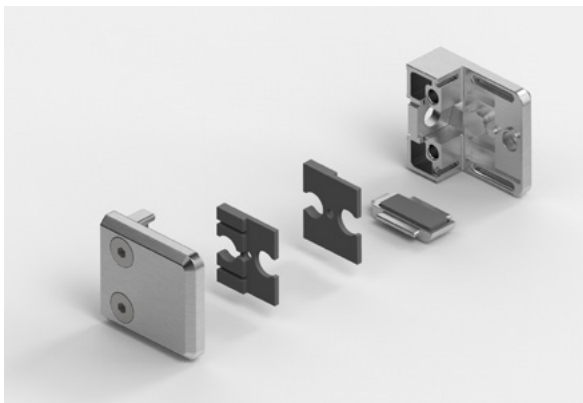
Utilisation des inserts EPDM



Pour verre 8 mm et 44/2



Pour verre 10 mm et 55/2



Pour verre 12 mm et 55/2

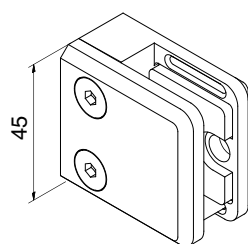
Utilisation des plaquettes de sécurité



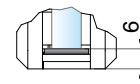
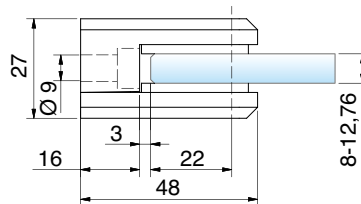


Inox 304

NOUVEAU



MADE IN GERMANY



Pince à verre

Ref-Art.			Sécurité	Matériaux	Egalement possible avec	
4845VA2-A2-V	8,76 mm	8 mm		304		•
	10,76 mm	10 mm				•
	12,76 mm	12 mm				•



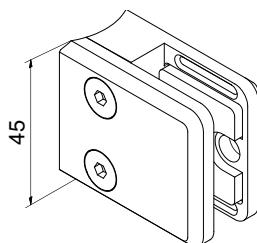
Goupille de sécurité : 9320VA



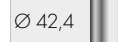
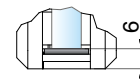
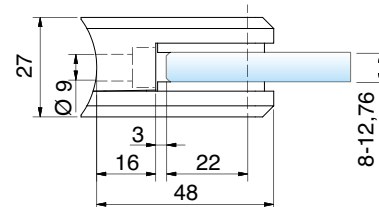
Plaquette de sécurité: SP484XVA2-A4

Inox 304

NOUVEAU



MADE IN GERMANY



Pince à verre

Ref-Art.			Sécurité	Matériaux	Egalement possible avec	
4847VA2-A2-V	8,76 mm	8 mm		304		•
	10,76 mm	10 mm				•
	12,76 mm	12 mm				•



Goupille de sécurité : 9320VA



Plaquette de sécurité: SP484XVA2-A4

Dimensionnement

Suivant abP sur www.pauli.de

Finition

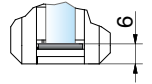
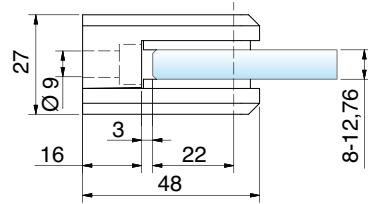
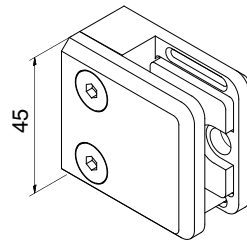


VA2



Inox 316

NOUVEAU



MADE IN GERMANY

Pince à verre						
Ref-Art.			Sécurité	Matériaux	Egalement possible avec	
4845VA2-A4-V	8,76 mm	8 mm		316		•
	10,76 mm	10 mm				•
	12,76 mm	12 mm				•



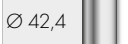
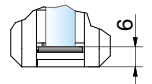
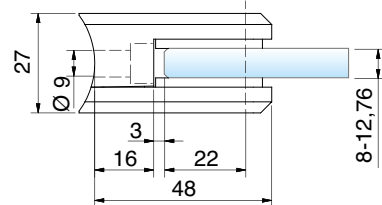
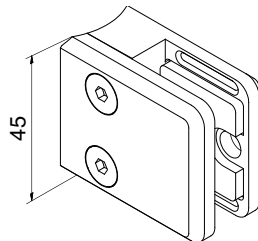
Goupille de sécurité : 9320VA



Plaquette de sécurité : SP484XVA2-A4

Inox 316

NOUVEAU



MADE IN GERMANY

Pince à verre						
Ref-Art.			Sécurité	Matériaux	Egalement possible avec	
4847VA2-A4-V	8,76 mm	8 mm		316		•
	10,76 mm	10 mm				•
	12,76 mm	12 mm				•



Goupille de sécurité : 9320VA



Plaquette de sécurité : SP484XVA2-A4

Dimensionnement

Suivant abP sur www.pauli.de

Finition



VA2

SARL Pauli France

SARL Pauli France

1208 Avenue du Camp de Menthe
13090 Aix-en-Provence

Tél: 04.42.58.18.13

Fax: 04.42.58.27.12

www.paulifrance.fr

infos@paulifrance.fr

Toutes les images, dessins techniques et leurs descriptions sont protégés par les droits d'auteur. Propriété protégée de Pauli + Sohn GmbH. Les dimensions techniques à l'intérieur du catalogue sont sans engagement. Nous nous réservons le droit d'apporter des modifications à la conception. Veuillez noter nos droits de propriété intellectuelle. Nous déclinons toute responsabilité en cas de fautes d'impressions et d'erreurs survenues au cours de la production, toute responsabilité est exclue.

www.paulifrance.fr

Situation technique: avril 2021