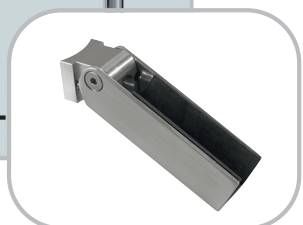
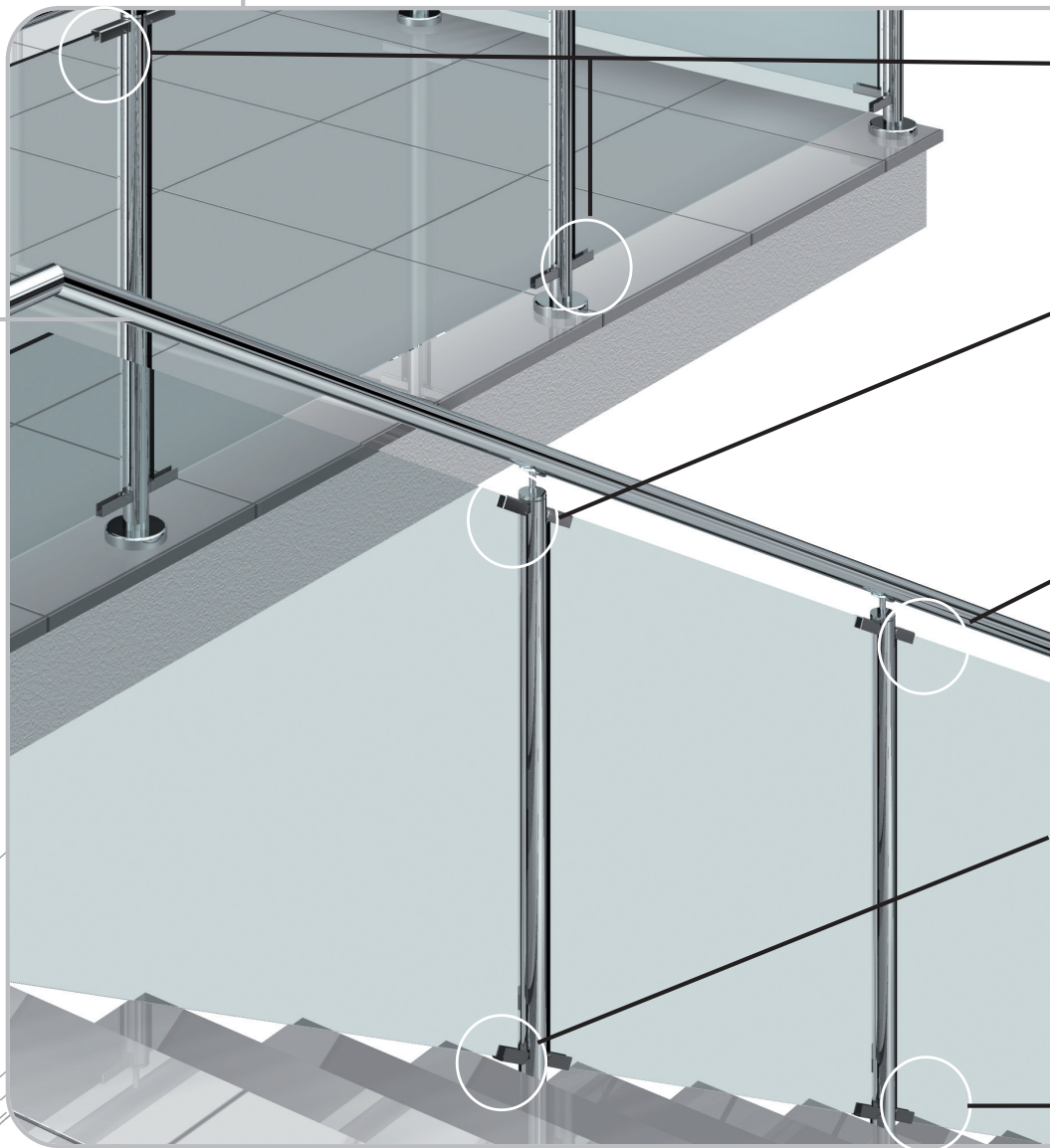


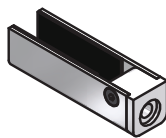


cp-Mini

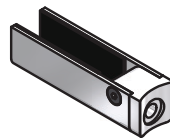
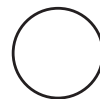
Eck- und Mittelverbinder / *corner and middle connector*



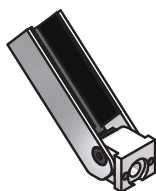
Montageanleitung „cp-mini“
Assembly instruction „cp-mini“



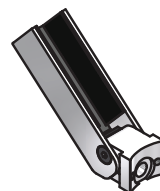
9410VA
CP-Mini 180° gerade
CP-Mini 180° straight



9420VA
CP-Mini 180° gerade R22
CP-Mini 180° straight R22



9411VA*
CP-Mini-unten, 139°-150°, schräg
CP-Mini-at the bottom, 139°-150°, angular



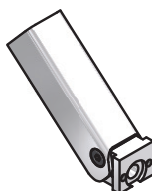
9421VA*
CP-Mini-unten, 139°-150°, schräg R22
CP-Mini-at the bottom, 139°-150°, angular R22



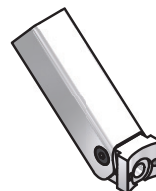
9412VA**
CP-Mini-unten, 30°-41°, schräg
CP-Mini-at the bottom, 30°-41°, angular



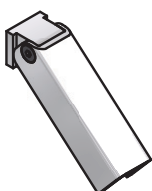
9422VA**
CP-Mini-unten, 30°-41°, schräg R22
CP-Mini-at the bottom, 30°-41°, angular R22



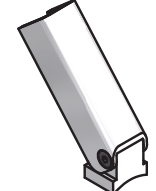
9413VA*
CP-Mini-oben, 139°-150°, schräg
CP-Mini-at the top, 139°-150°, angular



9423VA*
CP-Mini-oben, 139°-150°, schräg R22
CP-Mini-at the top, 139°-150°, angular R22



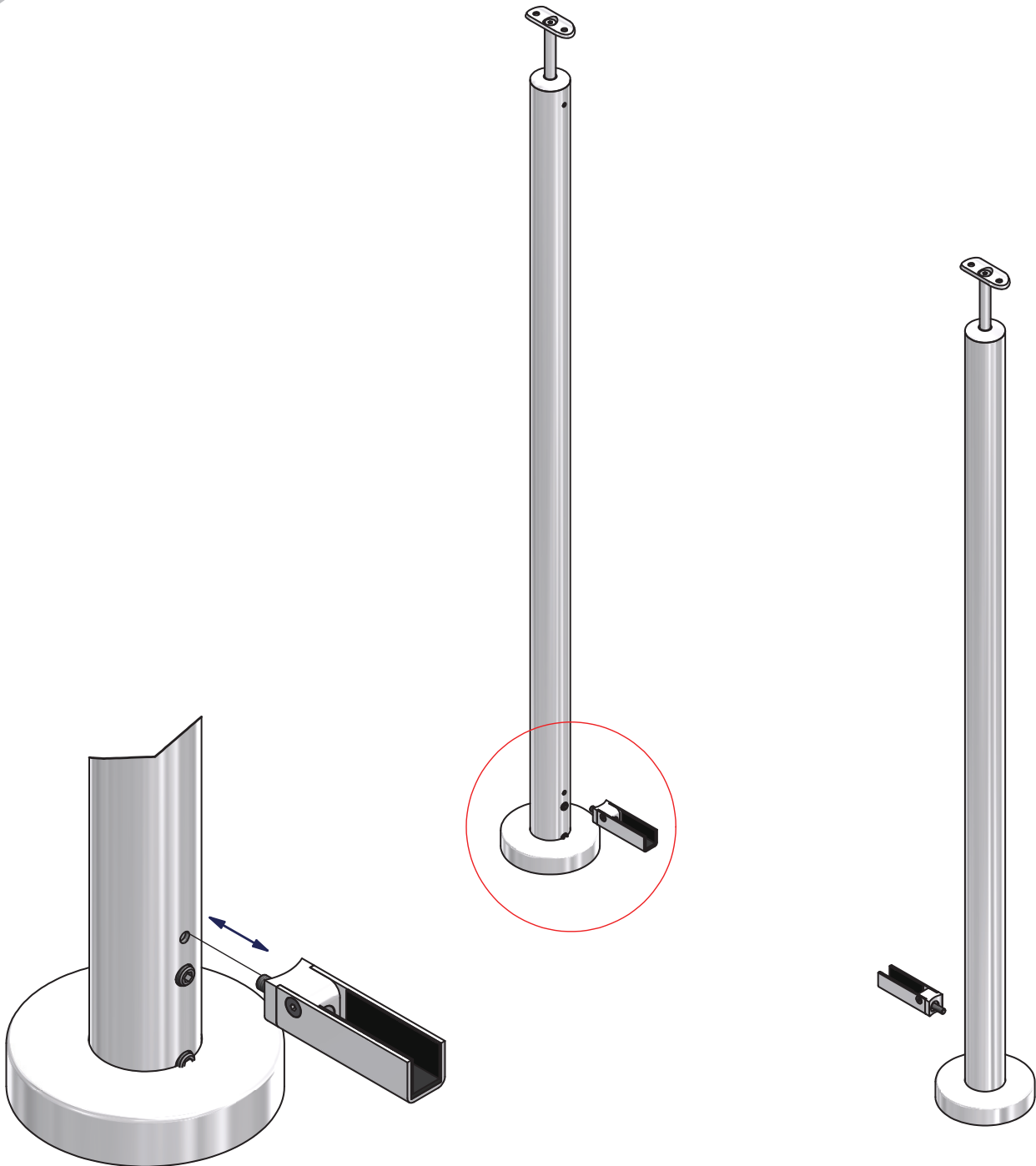
9414VA**
CP-Mini-oben, 30°-41°, schräg
CP-Mini-at the top, 30°-41°, angular



9424VA**
CP-Mini-oben, 30°-41°, schräg R22
CP-Mini-at the top, 30°-41°, angular R22

* ; ** Verwendung nur Paarweise
* ; ** use in pairs only

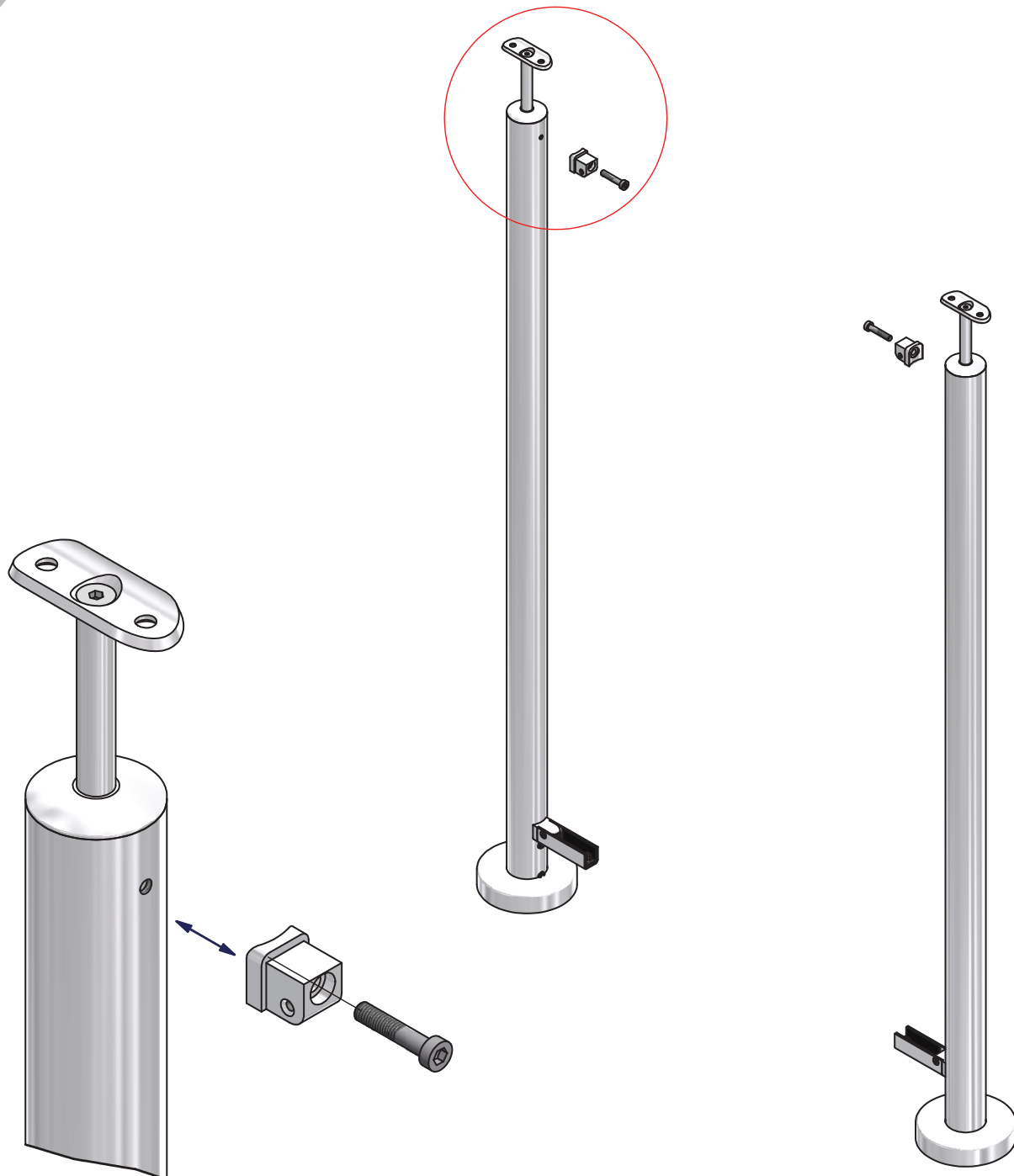
1.



Der bereits vormontierte CP-Mini (Artikelnr. 9410VA - 9424VA) wird mittels der im Lieferumfang befindlichen Innensechskantschraube M6x30 im unteren Befestigungsgewinde des Standfußes/-rohres eingeschraubt. Die Glasauflagefläche sollte grob zur vertikalen Achse des Standfußes/-rohres ausgerichtet werden. Die grobe Ausrichtung entfällt bei allen CP-Mini mit Rundrohranschluß.

Using the supplied Allen screw M6x30, thread the pre-mounted CP-Mini (item no. 9410VA - 9424VA) into the lower fastening thread of the post base/tube. The glass supporting surface should be roughly aligned with the vertical axis of the post base/tube. Rough alignment is not required for CP-Minis with round tube connections.

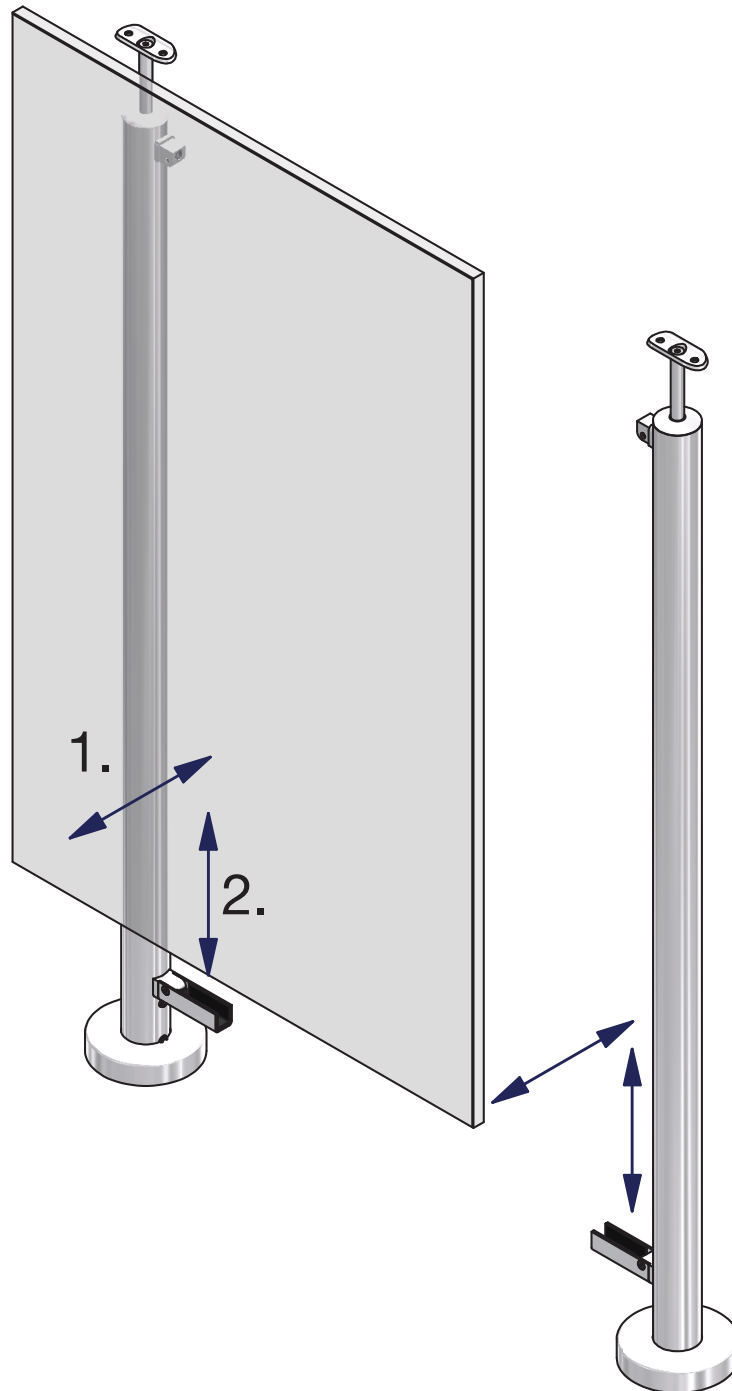
2.



Der Anschlußklotz des CP-Mini (Artikelnr. 9410-1VA - 9424-1VA) wird mittels der im Lieferumfang befindlichen Innensechskantschrauben M6x30 im oberen Befestigungsgewinde des Standfußes/-rohres angeschraubt und ebenfalls zur vertikalen Rohrachse ausgerichtet. Die Ausrichtung ist wie auch beim unteren CP-Mini nur bei Vierkantanschlußvarianten notwendig.

*Using the supplied Allen screws M6x30, thread the connecting block of the CP-Mini (item no. 9410-1VA - 9424-1VA) into the upper fastening thread of the post base/tube and also align it with the vertical axis of the tube.
Similar to the lower CP-Mini, alignment is only required for square connection types.*

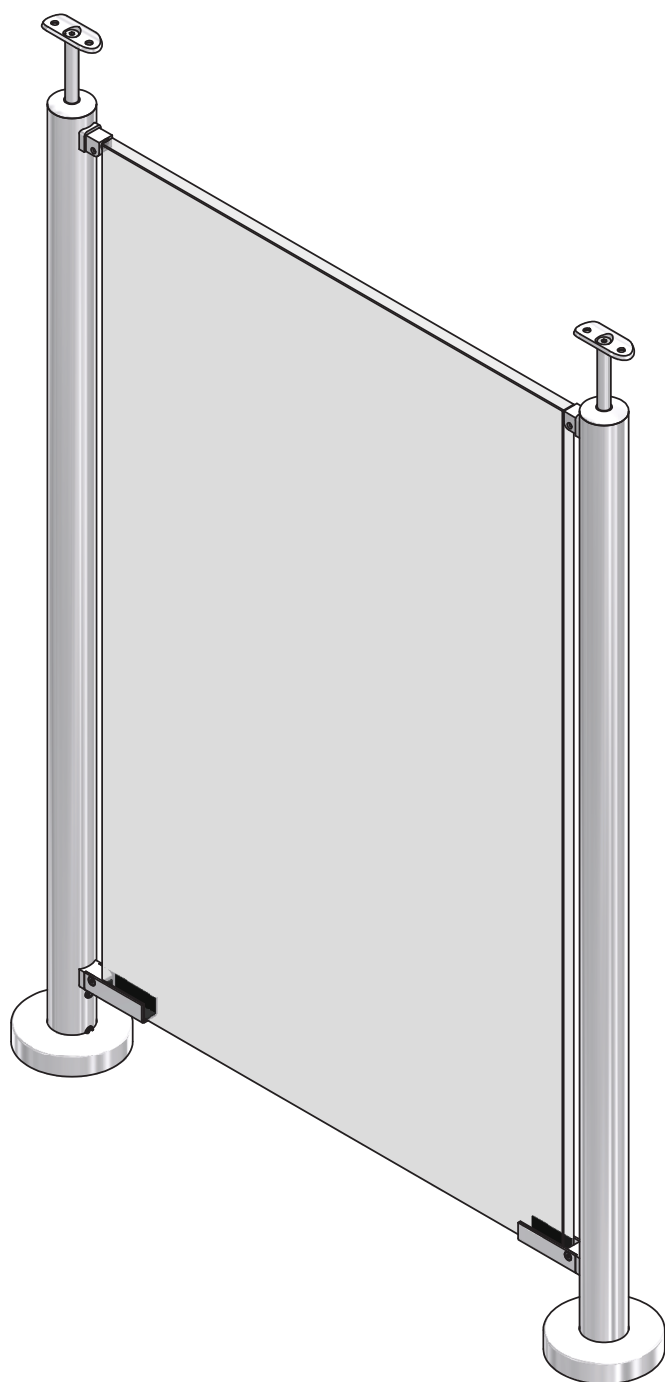
3.



Die Glasscheibe kann in den unteren CP-Mini (Artikelnr. 9410 - 9424) hineingeschoben werden. Bevor die Montage des oberen CP-Mini komplettiert werden kann, muss die Glasscheibe mittels einer Wasserwaage ausgerichtet werden, so dass sie in einer Flucht mit dem Standrohr/-fuß steht. Bei diesem Montageschritt muss unbedingt darauf geachtet werden, dass der Glasscheibe keine Kratzer oder ähnliches zugefügt werden. Um ein Verschieben oder Neigen der Glasscheibe zu vermeiden, sollte diese bis zur Montage des oberen CP-Mini fixiert werden.

The glass panel can be slid into the lower CP-Mini (item no. 9410-9424). Before completing assembly of the upper CP-Mini, the glass panel must be aligned using a spirit level so that it is flush with the post base/tube. During this assembly step, care should be taken to avoid scratching or damaging the glass panel. To avoid displacing or tilting the glass panel, it should be fixed until the upper CP-Mini has been assembled.

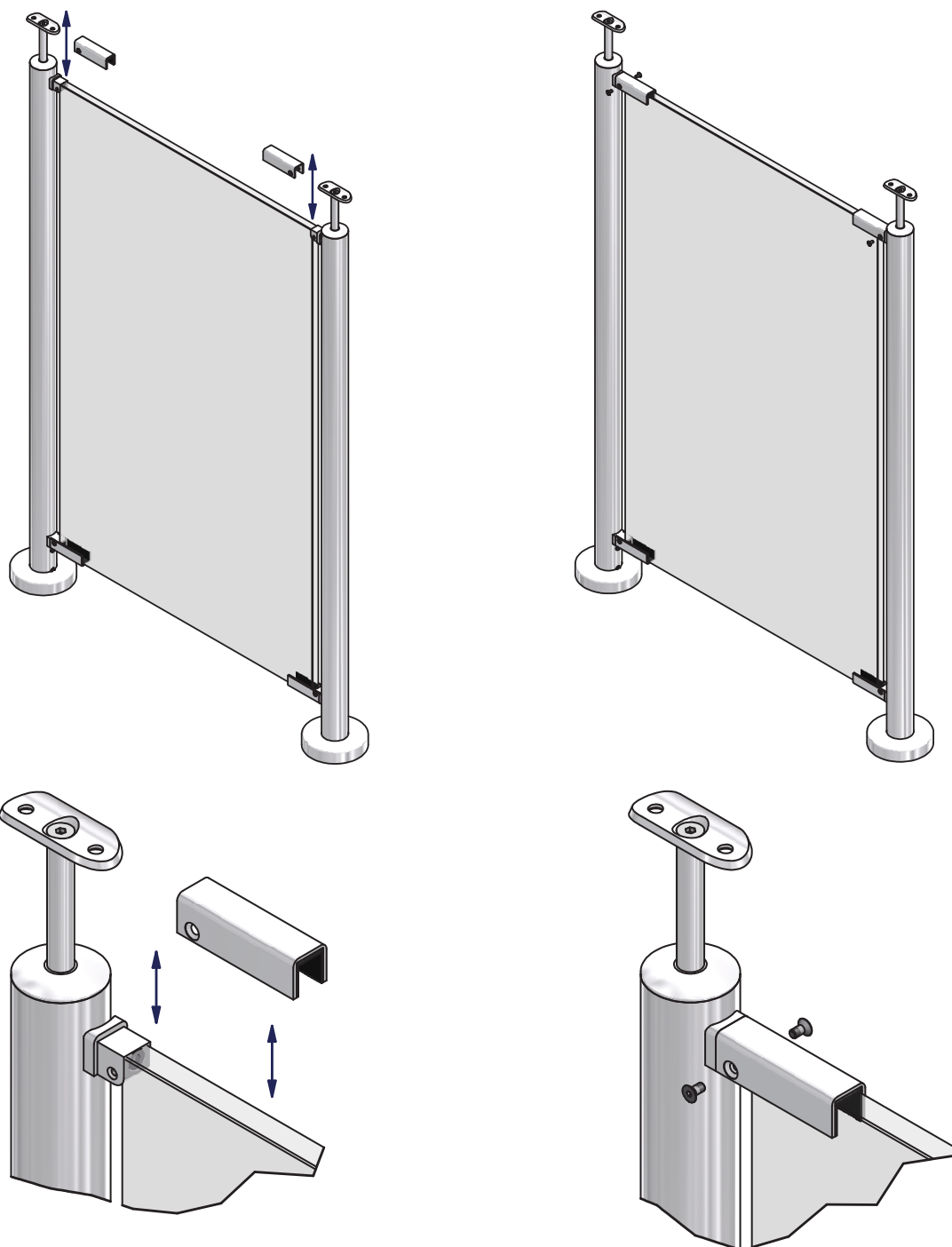
4.



Nachdem die Glasscheibe in die unteren CP-Mini eingeschoben wurde, kann nun die Komplettierung des oberen CP-Mini erfolgen.

After the glass panel has been inserted into the lower CP-Minis, the assembly of the upper CP-Mini can be completed.

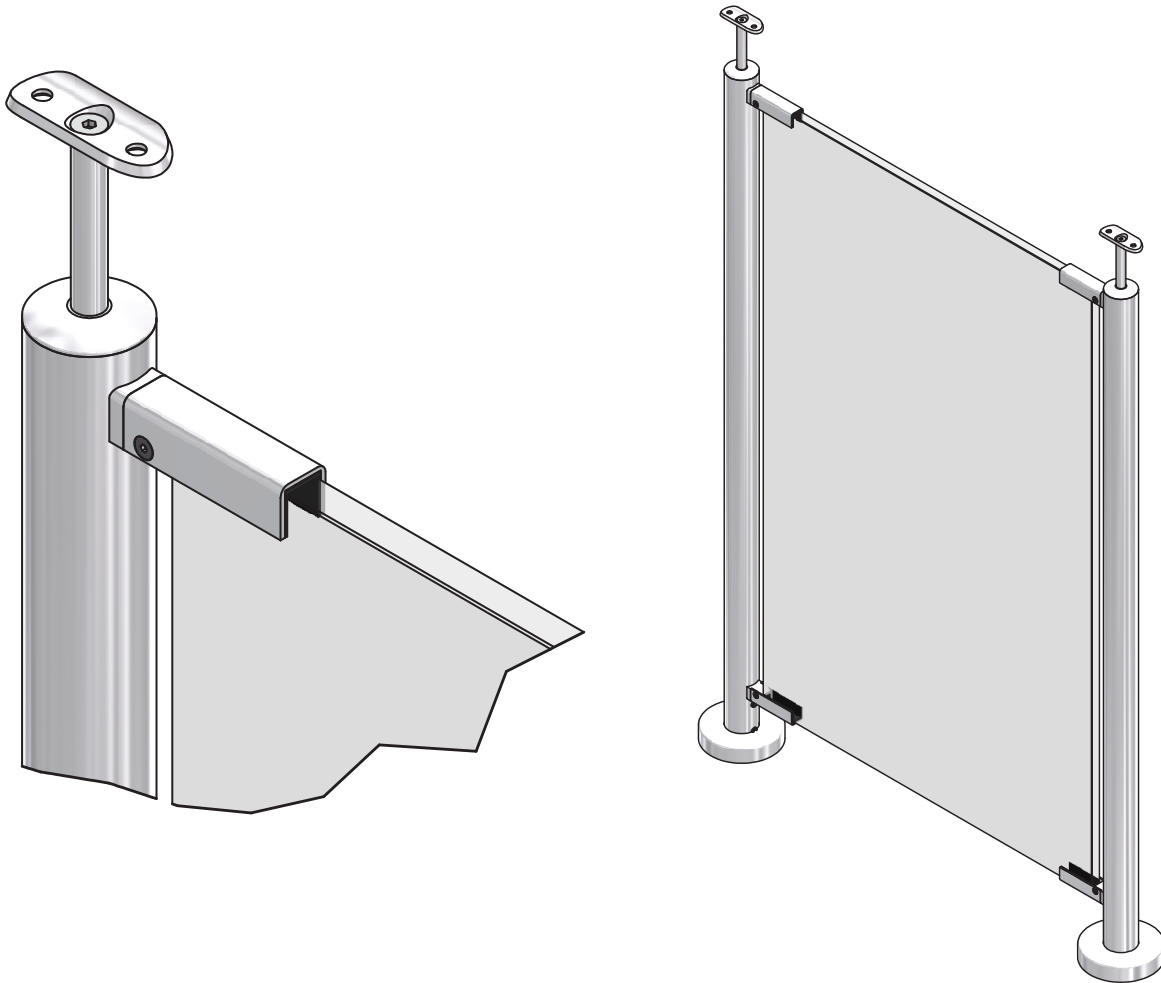
5.



Im letzten Arbeitsschritt wird das U-Profil des CP-Mini auf die Glasscheibe gedrückt und mit den beiden mitgelieferten Schrauben M4 mit dem CP-Mini Anschlußklotz fest verschraubt. Dieser Vorgang erfolgt auch auf der gegenüberliegenden Seite.

The final assembly step consists of pushing the CP-Mini U-profile onto the glass panel and securely fastening the profile to the CP-Mini connecting block using the two screws M4 provided. Repeat this procedure on the opposite site.

6.



ACHTUNG !!!

Die Montage der CP-Mini für schräge Glasscheiben (Artikelnr. 9411VA-9414VA sowie 9421VA-9424VA) kann "NICHT" durch Verstellen bzw. Hochklappen des montierten U-Profils realisiert werden.

Nach vollendeter Montage der CP-Mini nochmals alle Schraubenverbindungen prüfen !!!

CAUTION!!!

CP-Minis for inclined glass panels (item no. 9411VA-9414VA and 9421VA-9424VA) CANNOT be assembled by adjusting or raising the installed U-profile.

Once the CP-Minis have been completely assembled, recheck all threaded connections!!!

