



**NEW**

## Klemmbefestigungen

clamp fixtures

Die Edelstahlklemme eckige Form, 48 x 45 mm zählt zu unseren Topsellern. Technisch haben wir sie intelligent weiterentwickelt und optisch behutsam verändert. Mit nur einer Befestigung lassen sich jetzt Glasstärken von 8 mm bis 12,76 mm sicher klemmen. Die neue, patentierte Form der EPDM-Einlagen ermöglicht durch einfaches „Drehen“ die Justierung der Glasstärken. Das vereinfacht die Lagerung.

- eckige Form, 48 x 45 mm
- bis Glasstärke 12,76 mm
- in A2 und A4
- auch zugelassen mit Sicherungsstift und -platte
- Klemmung mit nur einem EPDM-Typ für verschiedene Glasstärken

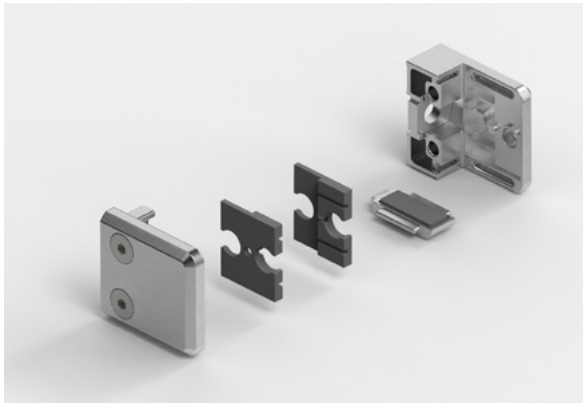


We have revised one of our stainless-steel bestseller clamps visually subtle, but technically extensive. Due to intelligent design, in the future one clamp will be sufficient to use for glass thicknesses from 8 mm to 12.76 mm.

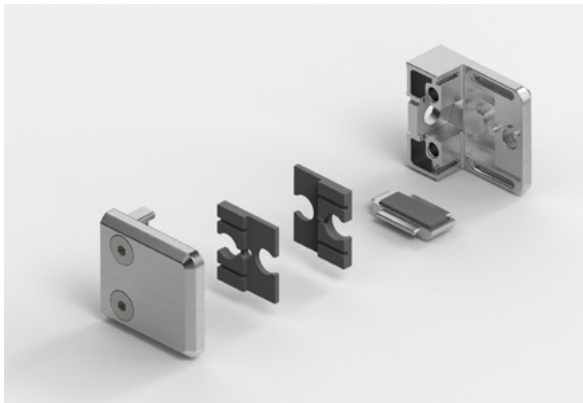
The new and patented shape of the EPDM gaskets makes it possible to adjust to the glass thicknesses by simply „turning“ the gaskets. This reduces storage capacity since now one clamp can be used for glass thicknesses between 8 and 12,76 mm.

- square shape, 48 x 45 mm
- glass thickness up to 12,76 mm
- in 304 and 316
- also approved with safety stud and safety plate
- clamping with only one EPDM- gasket form for different glass thicknesses

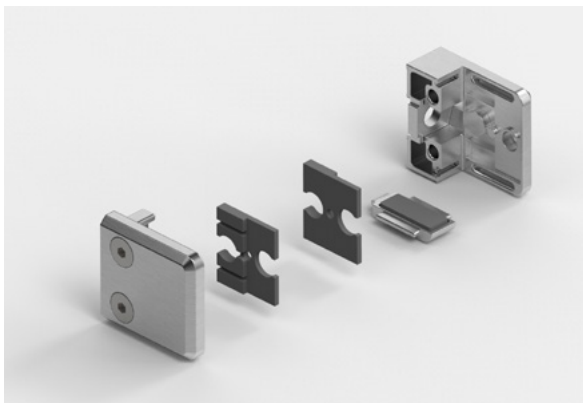
**Verwendung der EPDM-Einlage**  
use of the EPDM inlays



**für 8 / 8,76 mm Glas**  
for glass 8 / 8,76 mm



**für 10 / 10,76 mm Glas**  
for glass 10 / 10,76 mm



**für 12 / 12,76 mm Glas**  
for glass 12 / 12,76 mm

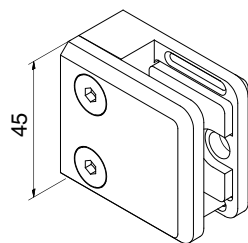
**Verwendung der Sicherungsplatte**  
use of the security plate



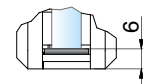
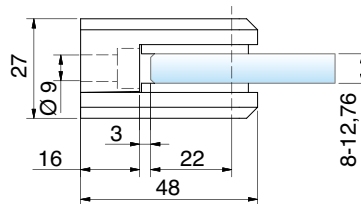
Edelstahl (A2) | stainless steel (304)



**NEW**



MADE  
IN  
GERMANY



Klemmbefestigung | clamp fixture

Art.-Nr. art.-no.			Sicherheit safety	Material material	auch zugelassen mit also approved with	
4845VA2-A2-V	8,76 mm	8 mm		A2   304		•
	10,76 mm	10 mm				•
	12,76 mm	12 mm				•

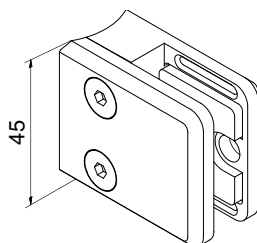
Sicherungsstift: 9320VA Seite 263  
safety stud: 9320VA page 263

Sicherungsplatte: SP484XVA2-A4 Seite 262  
safety plate: SP484XVA2-A4 page 262

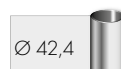
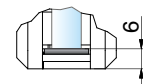
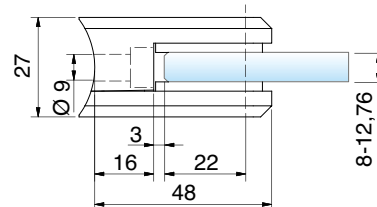
Edelstahl (A2) | stainless steel (304)



**NEW**



MADE  
IN  
GERMANY



Klemmbefestigung | clamp fixture

Art.-Nr. art.-no.			Sicherheit safety	Material material	auch zugelassen mit also approved with	
4847VA2-A2-V	8,76 mm	8 mm		A2   304		R22
	10,76 mm	10 mm				R22
	12,76 mm	12 mm				R22

Sicherungsstift: 9320VA Seite 263  
safety stud: 9320VA page 263

Sicherungsplatte: SP484XVA2-A4 Seite 262  
safety plate: SP484XVA2-A4 page 262

Glasaufbau | glass composition

Gemäß abP auf [www.pauli.de](http://www.pauli.de)  
according to abP on [www.pauli.de](http://www.pauli.de)

Oberfläche | surface

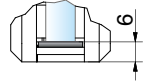
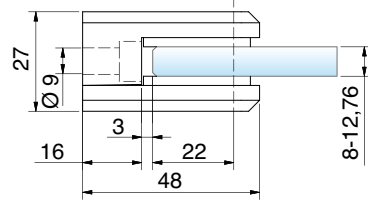
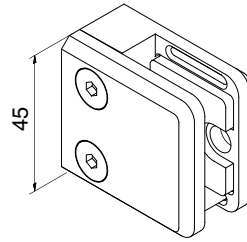


VA2



Edelstahl (A4) | stainless steel (316)

NEW



MADE IN GERMANY

Klemmbefestigung | clamp fixture

Art.-Nr. art.-no.			Sicherheit safety	Material material	auch zugelassen mit also approved with	
4845VA2-A4-V	8,76 mm	8 mm		A4   316		•
	10,76 mm	10 mm				•
	12,76 mm	12 mm				•



Sicherungsstift: 9320VA Seite 263  
safety stud: 9320VA page 263

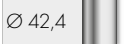
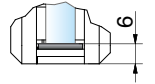
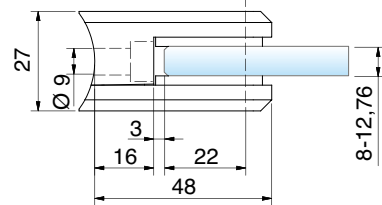
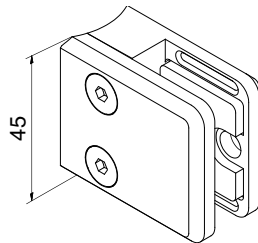


Sicherungsplatte: SP484XVA2-A4 Seite 262  
safety plate: SP484XVA2-A4 page 262

Edelstahl (A4) | stainless steel (316)



NEW



MADE IN GERMANY

Klemmbefestigung | clamp fixture

Art.-Nr. art.-no.			Sicherheit safety	Material material	auch zugelassen mit also approved with	
4847VA2-A4-V	8,76 mm	8 mm		A4   316		R22
	10,76 mm	10 mm				R22
	12,76 mm	12 mm				R22



Sicherungsstift: 9320VA Seite 263  
safety stud: 9320VA page 263



Sicherungsplatte: SP484XVA2-A4 Seite 262  
safety plate: SP484XVA2-A4 page 262

Glasaufbau | glass composition

Gemäß abP auf [www.pauli.de](http://www.pauli.de)  
according to abP on [www.pauli.de](http://www.pauli.de)

Oberfläche | surface



VA2